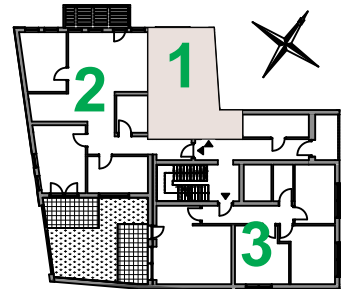
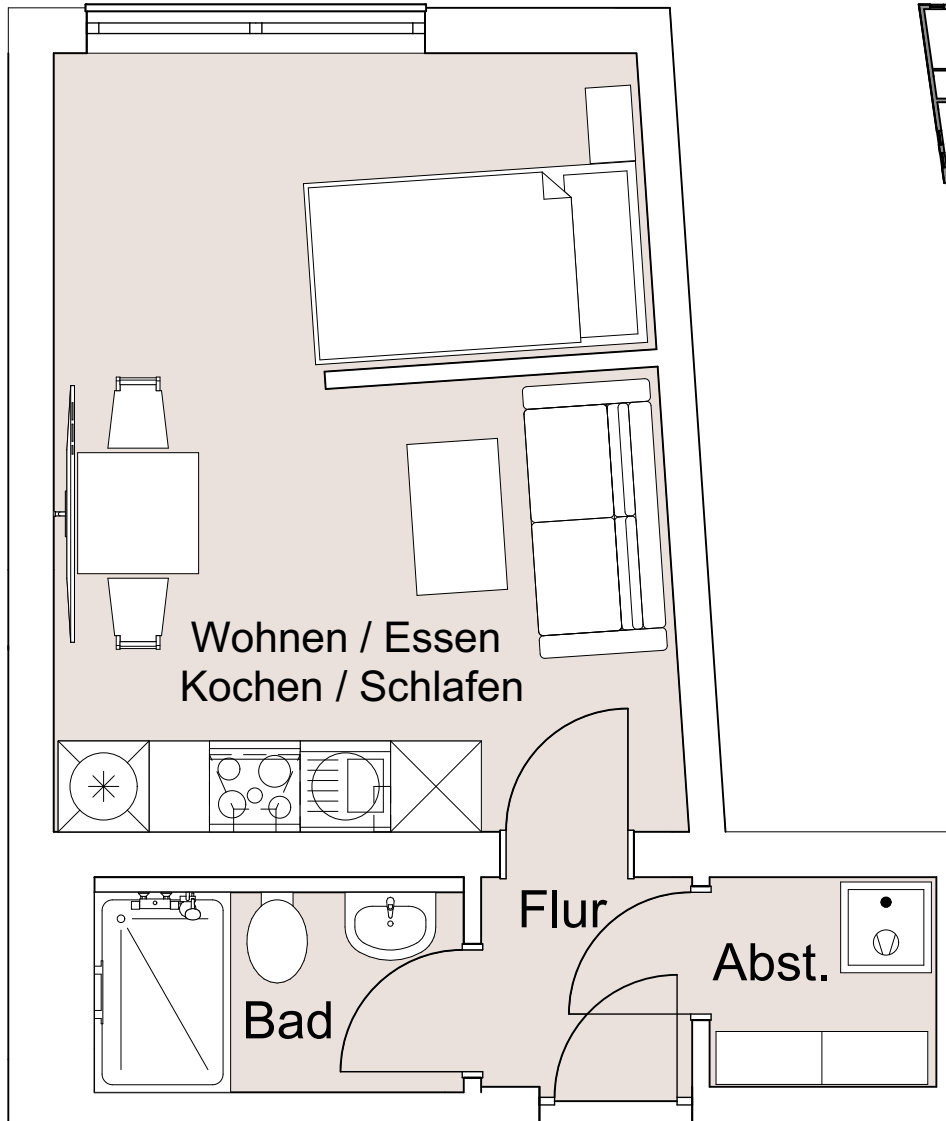


Lichtenfels
- 9 hochwertige zukunftsorientierte Wohnungen -
Zentrumsnah an der Fußgängerzone

Grundrisse

EG-01
27,72 m² *

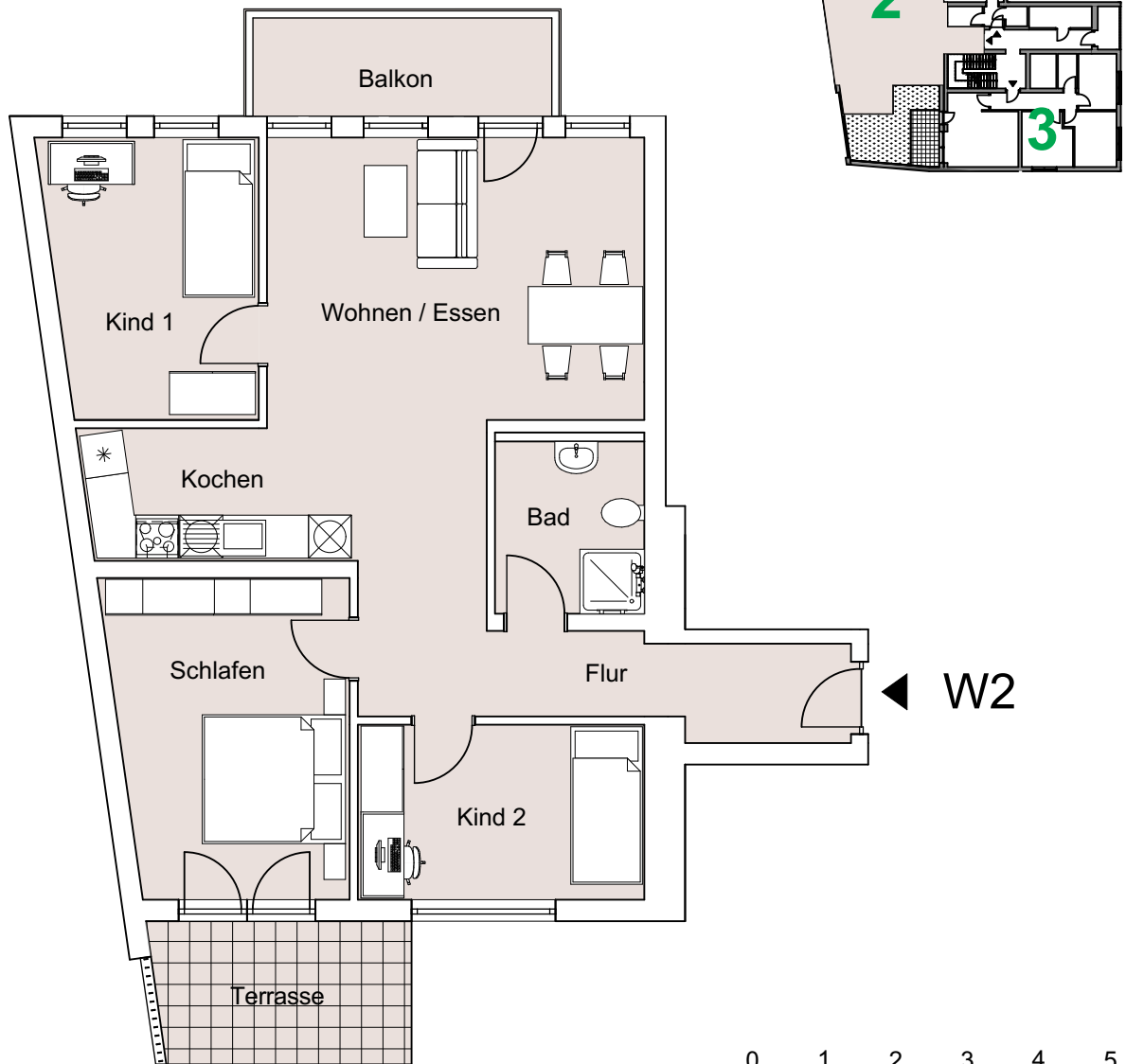


*(nach CAD Maße)

Lichtenfels
- 9 hochwertige zukunftsorientierte Wohnungen -
Zentrumsnah an der Fußgängerzone

Grundrisse

EG-02
91,91 m² *



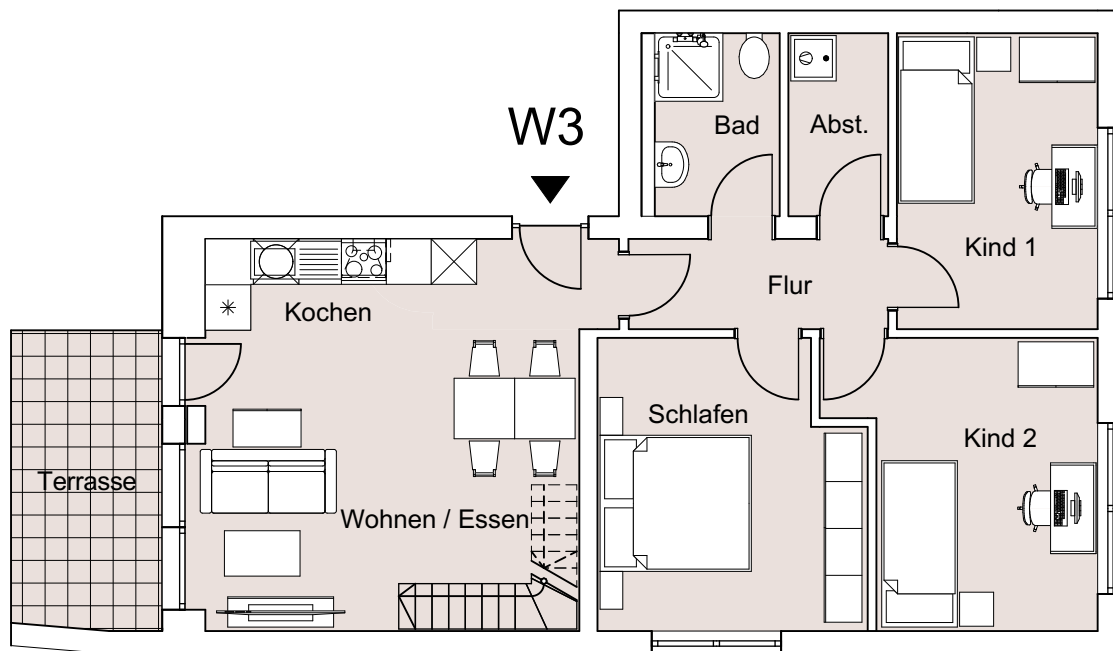
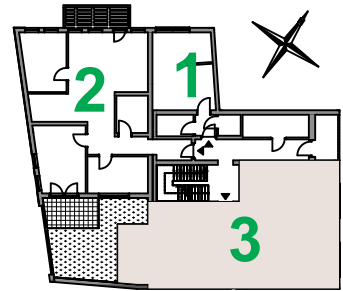
0 1 2 3 4 5

*(nach CAD Maße)

Lichtenfels
- 9 hochwertige zukunftsorientierte Wohnungen -
Zentrumsnah an der Fußgängerzone

Grundrisse

EG-03
77,83 m² *



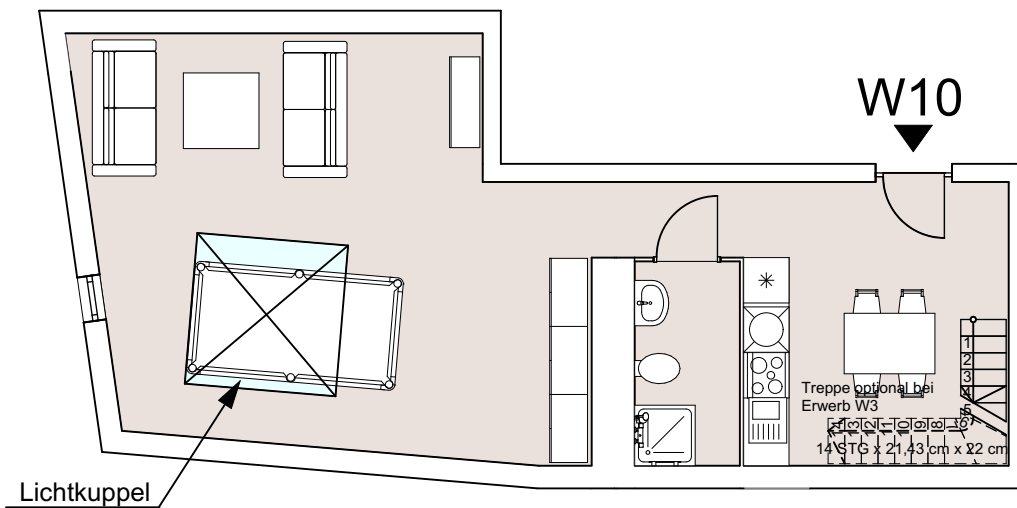
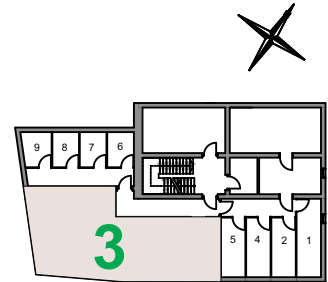
0 1 2 3 4 5

*(nach CAD Maße)

Lichtenfels
- 9 hochwertige zukunftsorientierte Wohnungen -
Zentrumsnah an der Fußgängerzone

Grundrisse

UG-03
 (optionale Erweiterung für W3)
 52,01 m² *



*(nach CAD Maße)

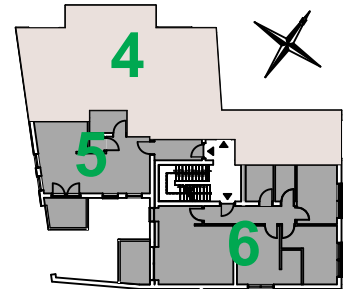
Lichtenfels
- 9 hochwertige zukunftsorientierte Wohnungen -
Zentrumsnah an der Fußgängerzone

Grundrisse



1.OG-04

96,85 m² *



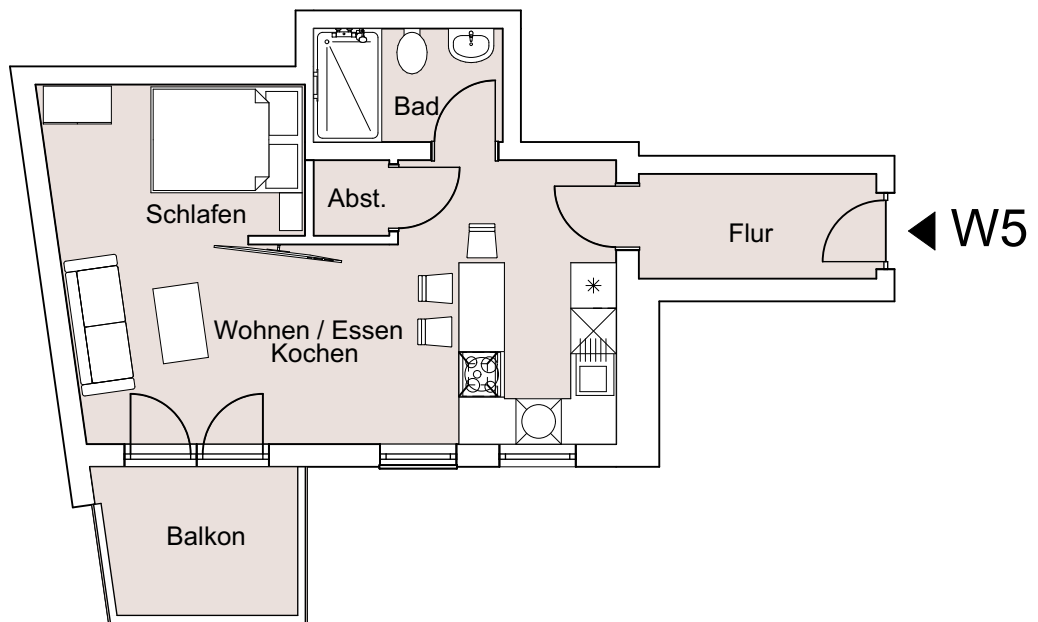
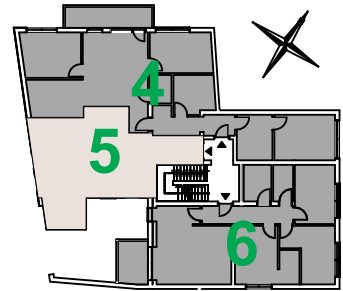
*(nach CAD Maße)

Lichtenfels
- 9 hochwertige zukunftsorientierte Wohnungen -
Zentrumsnah an der Fußgängerzone

Grundrisse

1.OG-05

40,93 m² *



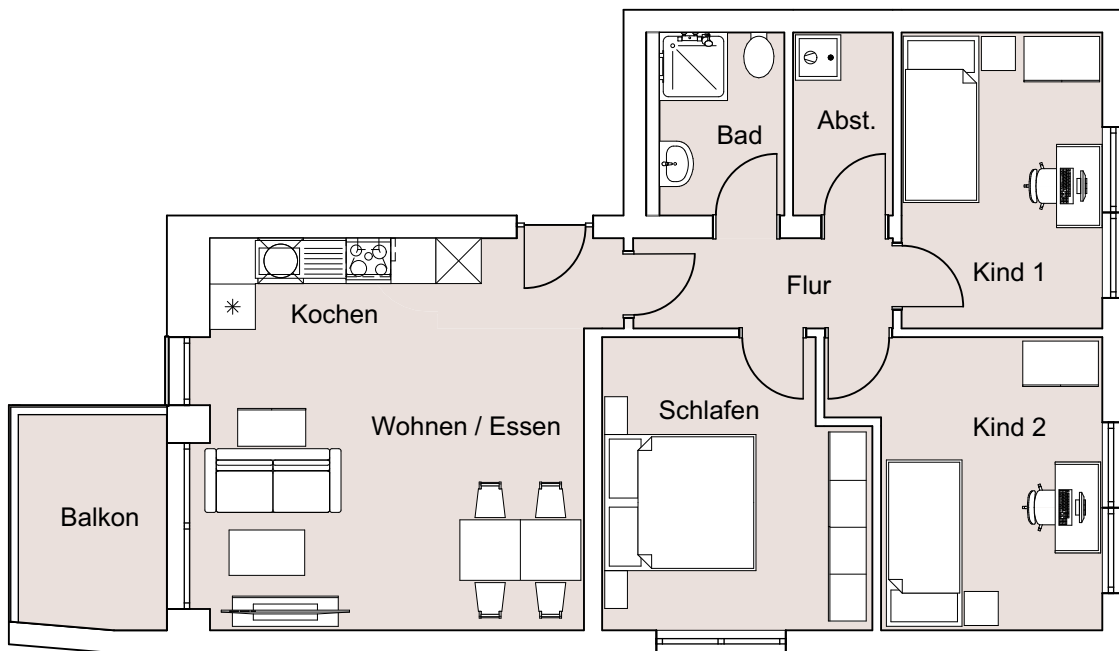
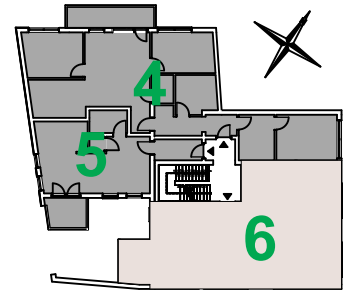
*(nach CAD Maße)

Lichtenfels
- 9 hochwertige zukunftsorientierte Wohnungen -
Zentrumsnah an der Fußgängerzone

Grundrisse

1.OG-06

75,22 m² *



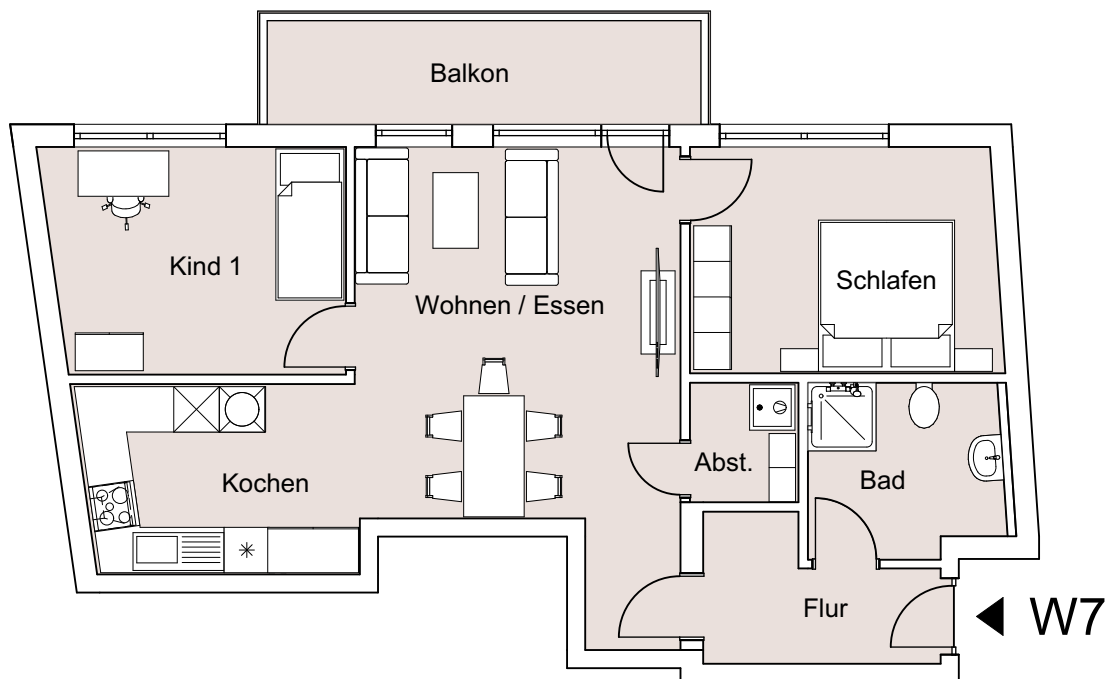
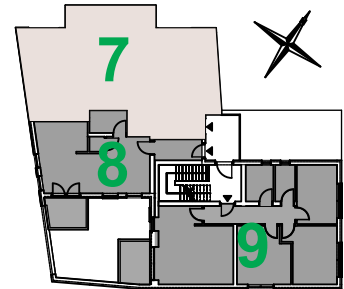
*(nach CAD Maße)

Lichtenfels
- 9 hochwertige zukunftsorientierte Wohnungen -
Zentrumsnah an der Fußgängerzone

Grundrisse

2.OG-07

75,22 m² *



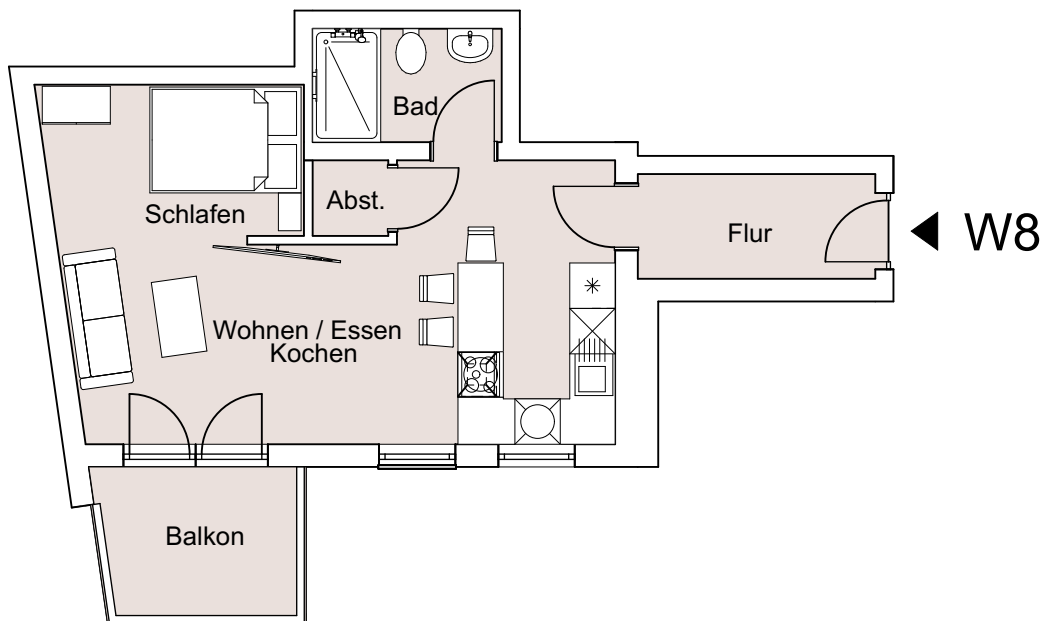
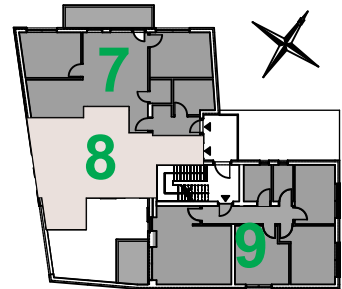
*(nach CAD Maße)

Lichtenfels
- 9 hochwertige zukunftsorientierte Wohnungen -
Zentrumsnah an der Fußgängerzone

Grundrisse

2.OG-08

43,20 m² *



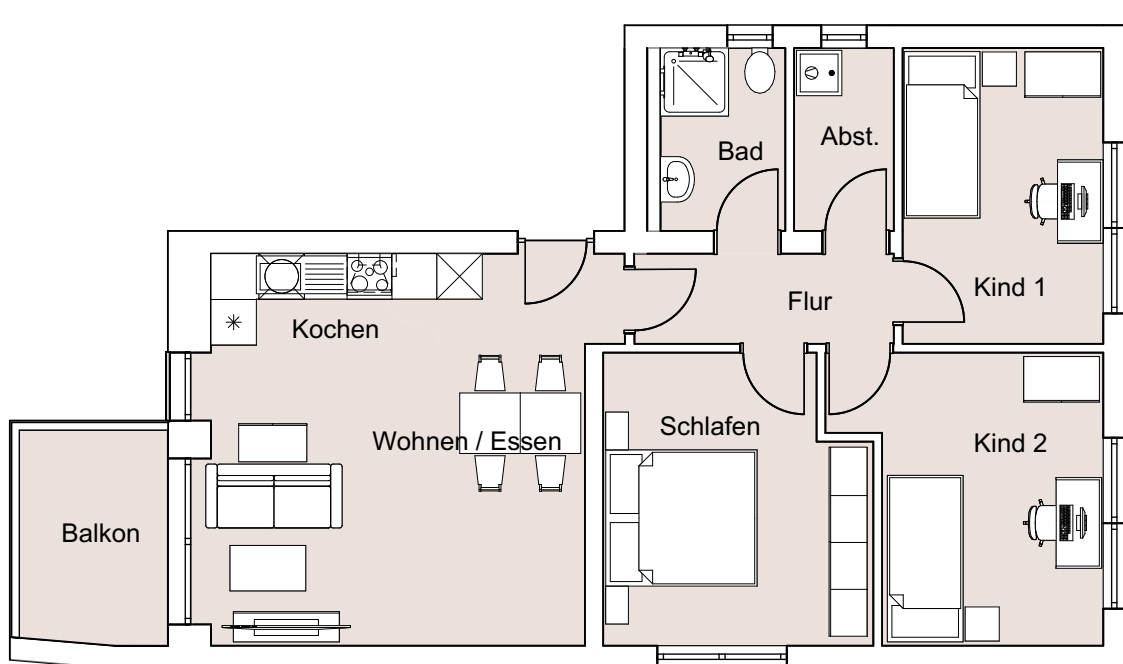
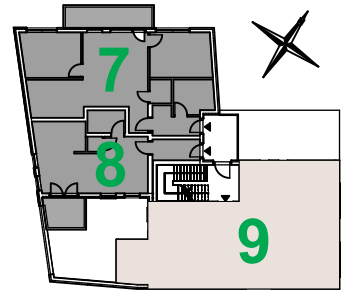
*(nach CAD Maße)

Lichtenfels
- 9 hochwertige zukunftsorientierte Wohnungen -
Zentrumsnah an der Fußgängerzone

Grundrisse

2.OG-09

52,01 m² *



*(nach CAD Maße)