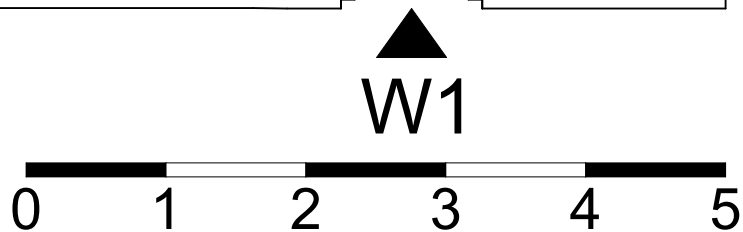
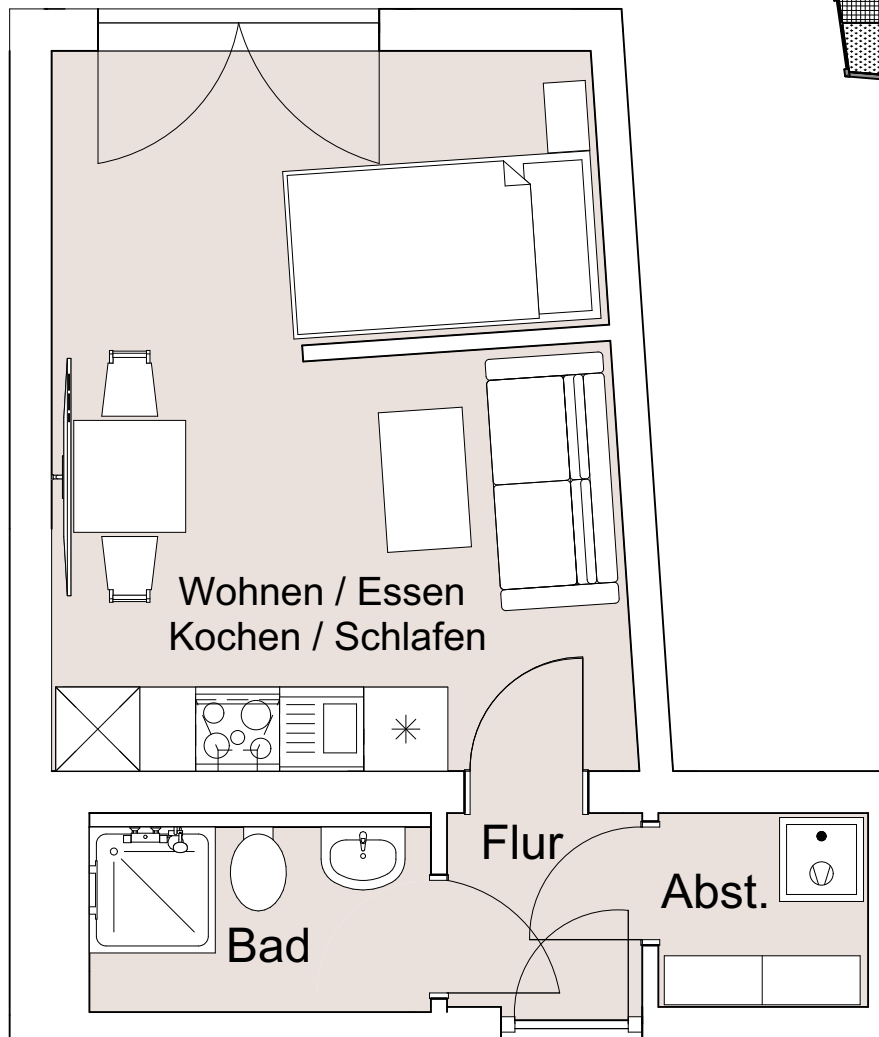
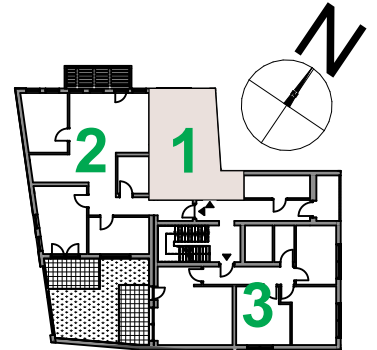


Stadtknechtsgasse Lichtenfels
- 9 hochwertige zukunftsorientierte Wohnungen -
zentrumsnah an der Fußgängerzone

Grundrisse

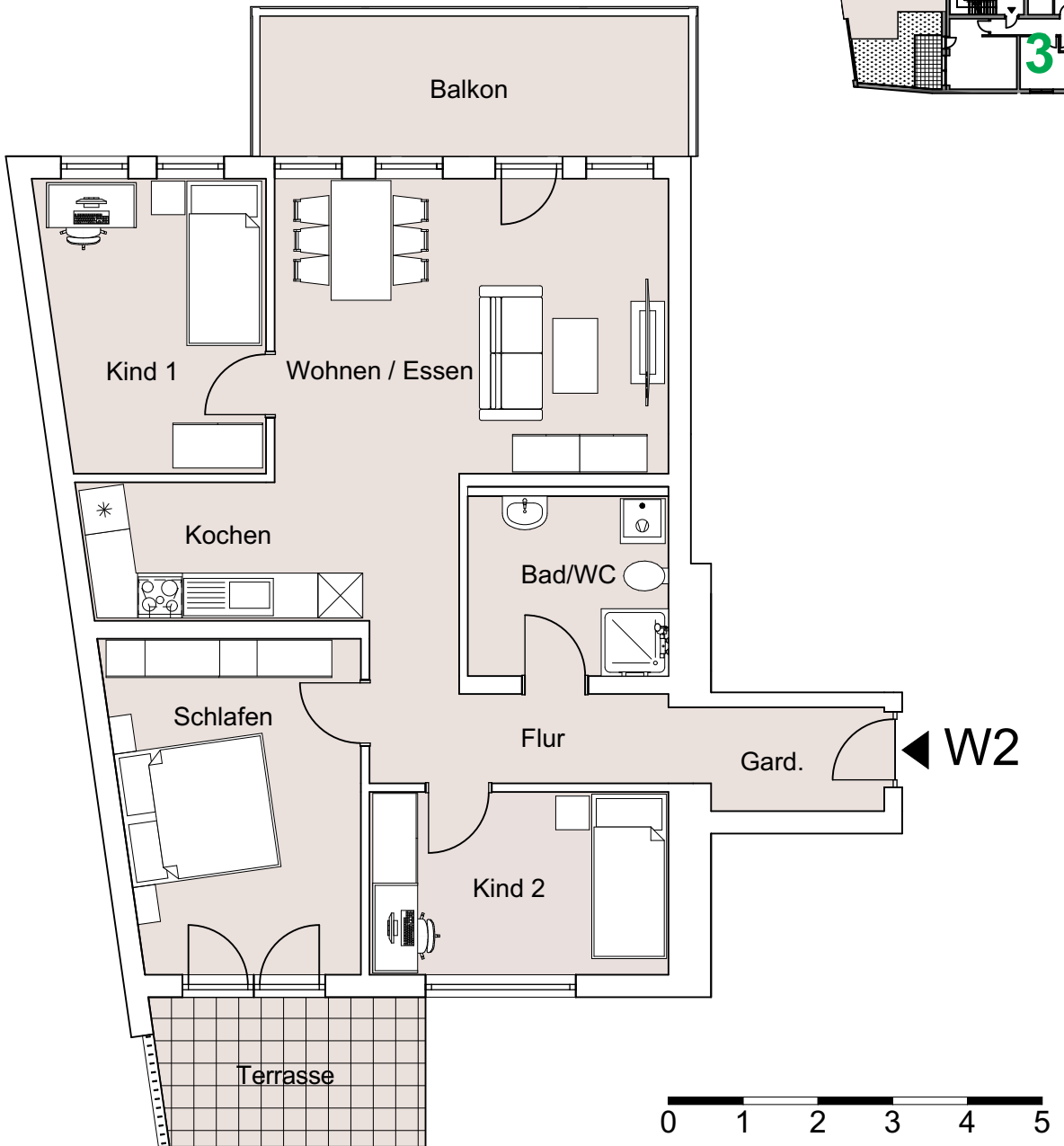
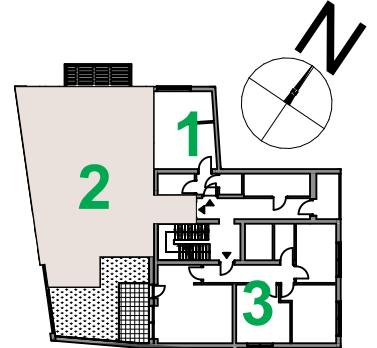
EG-01
27,72 m²



Stadtknechtsgasse Lichtenfels
- 9 hochwertige zukunftsorientierte Wohnungen -
zentrumsnah an der Fußgängerzone

Grundrisse

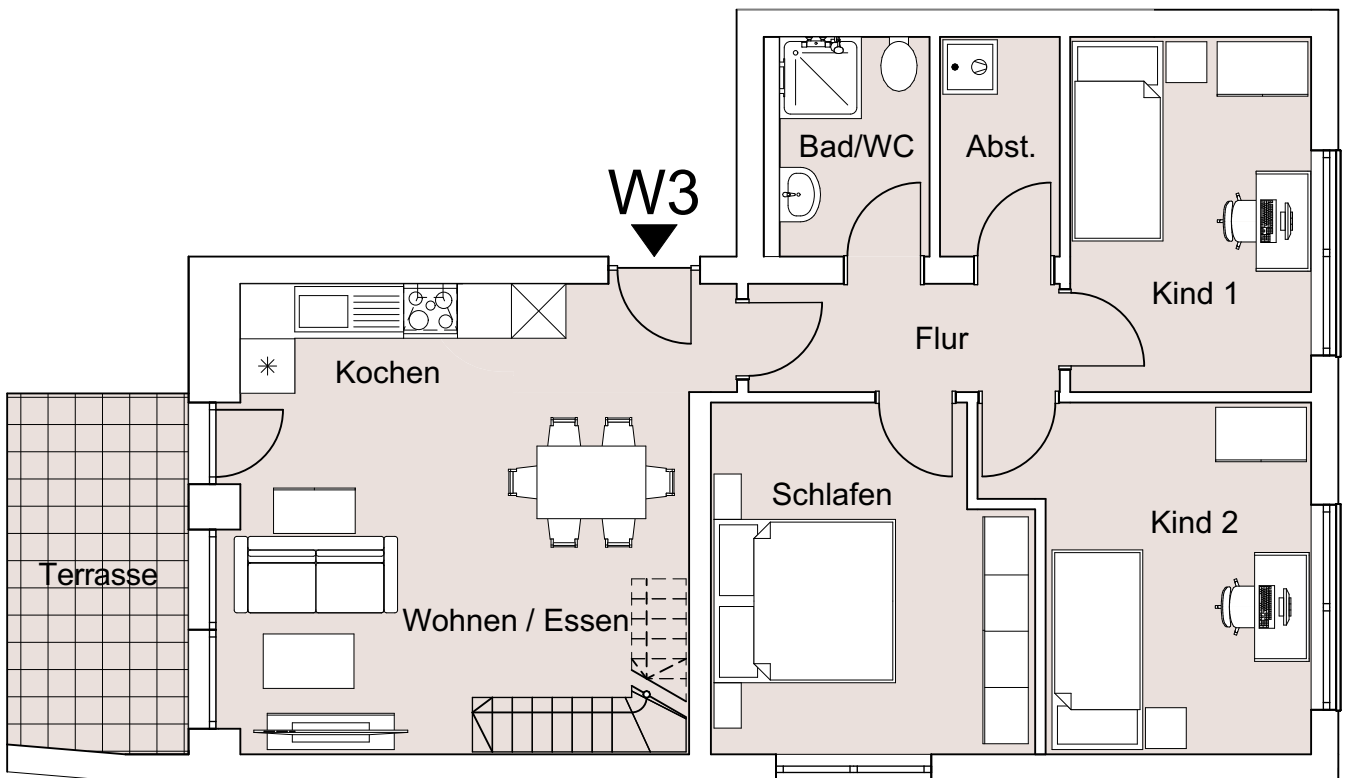
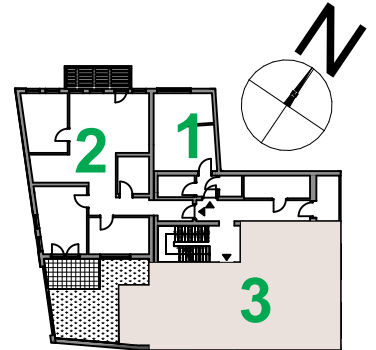
EG-02
91,91 m²



Stadtknechtsgasse Lichtenfels
- 9 hochwertige zukunftsorientierte Wohnungen -
zentrumsnah an der Fußgängerzone

Grundrisse

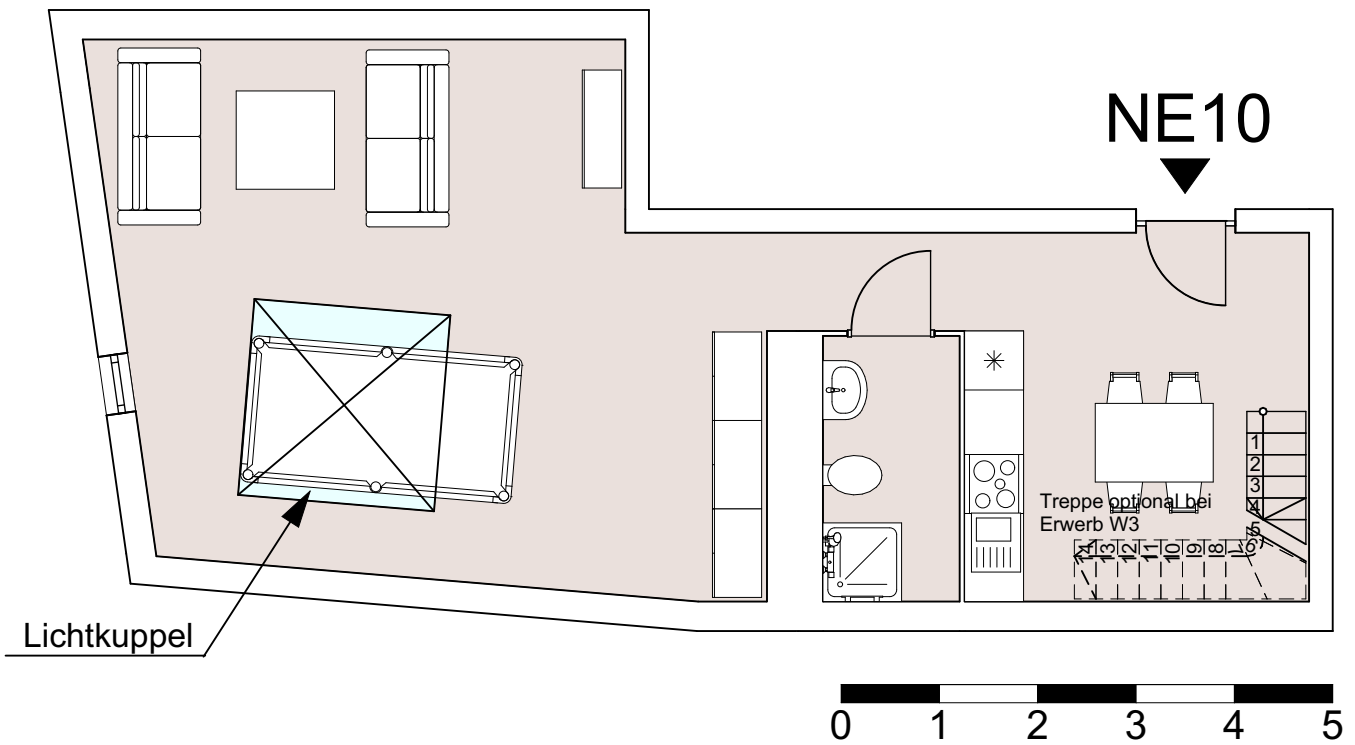
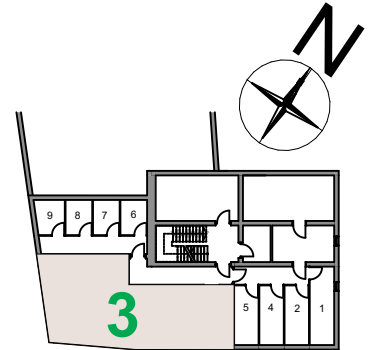
EG-03
77,83 m²



Stadtknechtgasse Lichtenfels
- 9 hochwertige zukunftsorientierte Wohnungen -
zentrumsnah an der Fußgängerzone

Grundrisse

NE-10
(optionale Erweiterung für W3)
52,01 m²

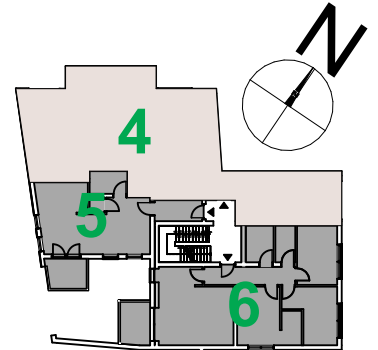
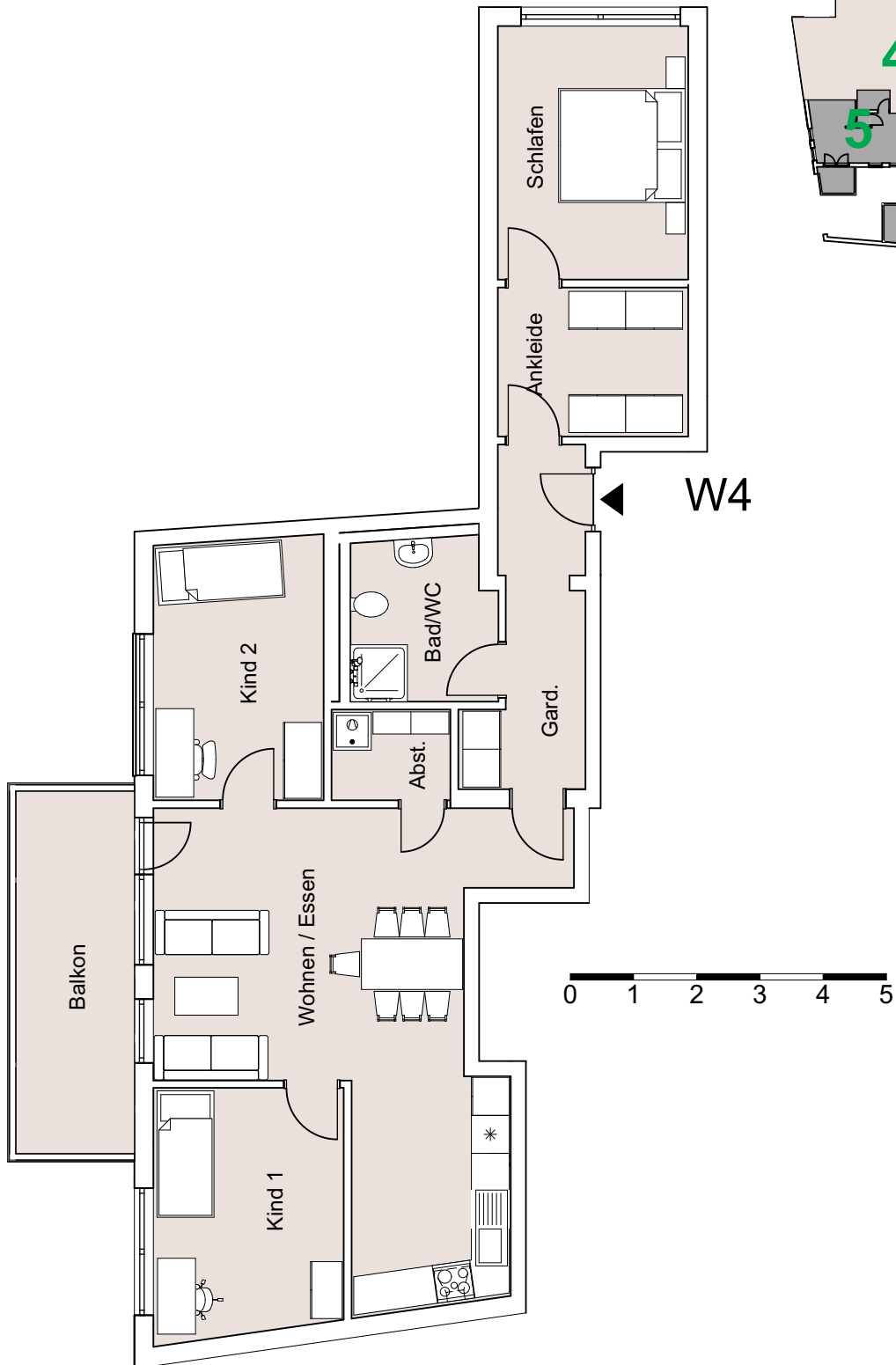


Stadtknechtsgasse Lichtenfels
- 9 hochwertige zukunftsorientierte Wohnungen -
zentrumsnah an der Fußgängerzone

Grundrisse

1.OG-04

96,85 m²

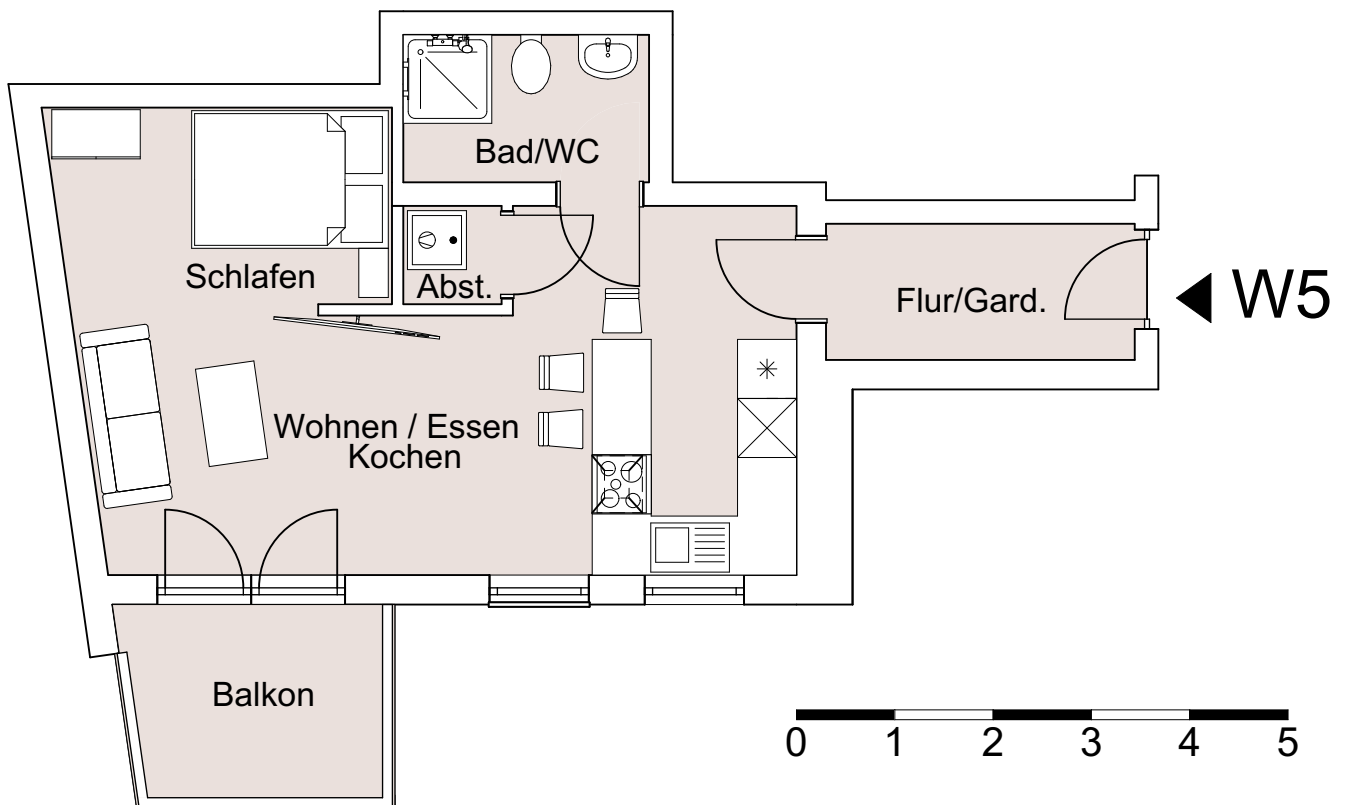
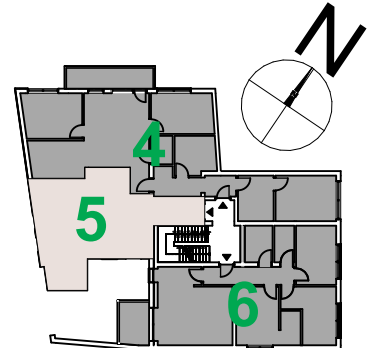


Stadtknechtsgasse Lichtenfels
- 9 hochwertige zukunftsorientierte Wohnungen -
zentrumsnah an der Fußgängerzone

Grundrisse

1.OG-05

40,93 m²

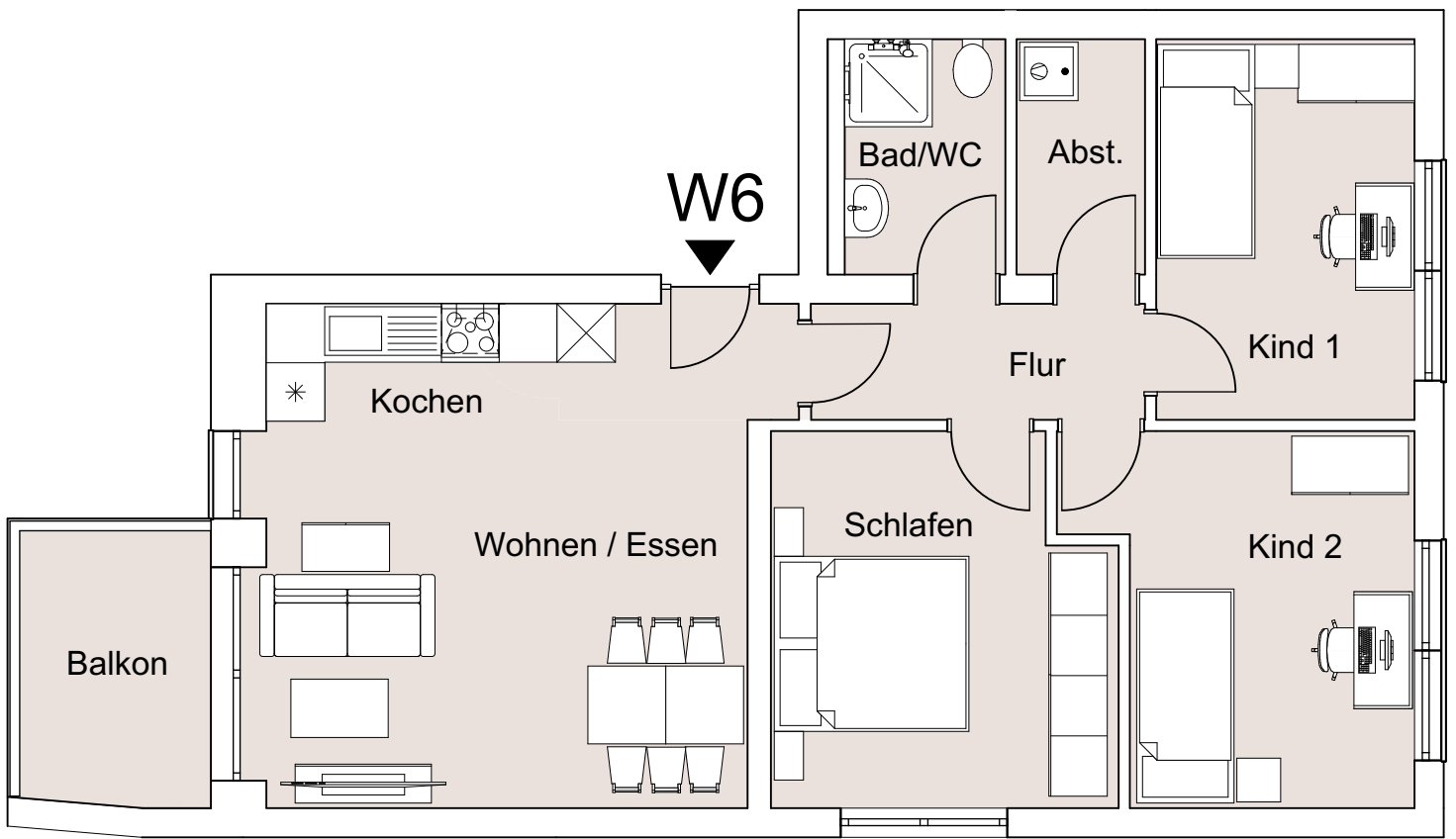
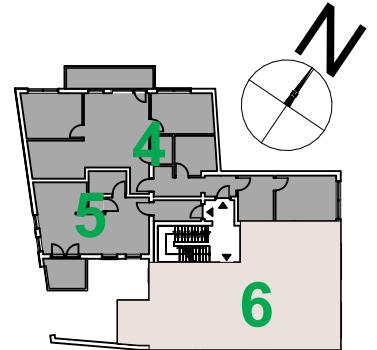


Stadtknechtgasse Lichtenfels
- 9 hochwertige zukunftsorientierte Wohnungen -
zentrumsnah an der Fußgängerzone

Grundrisse

1.OG-06

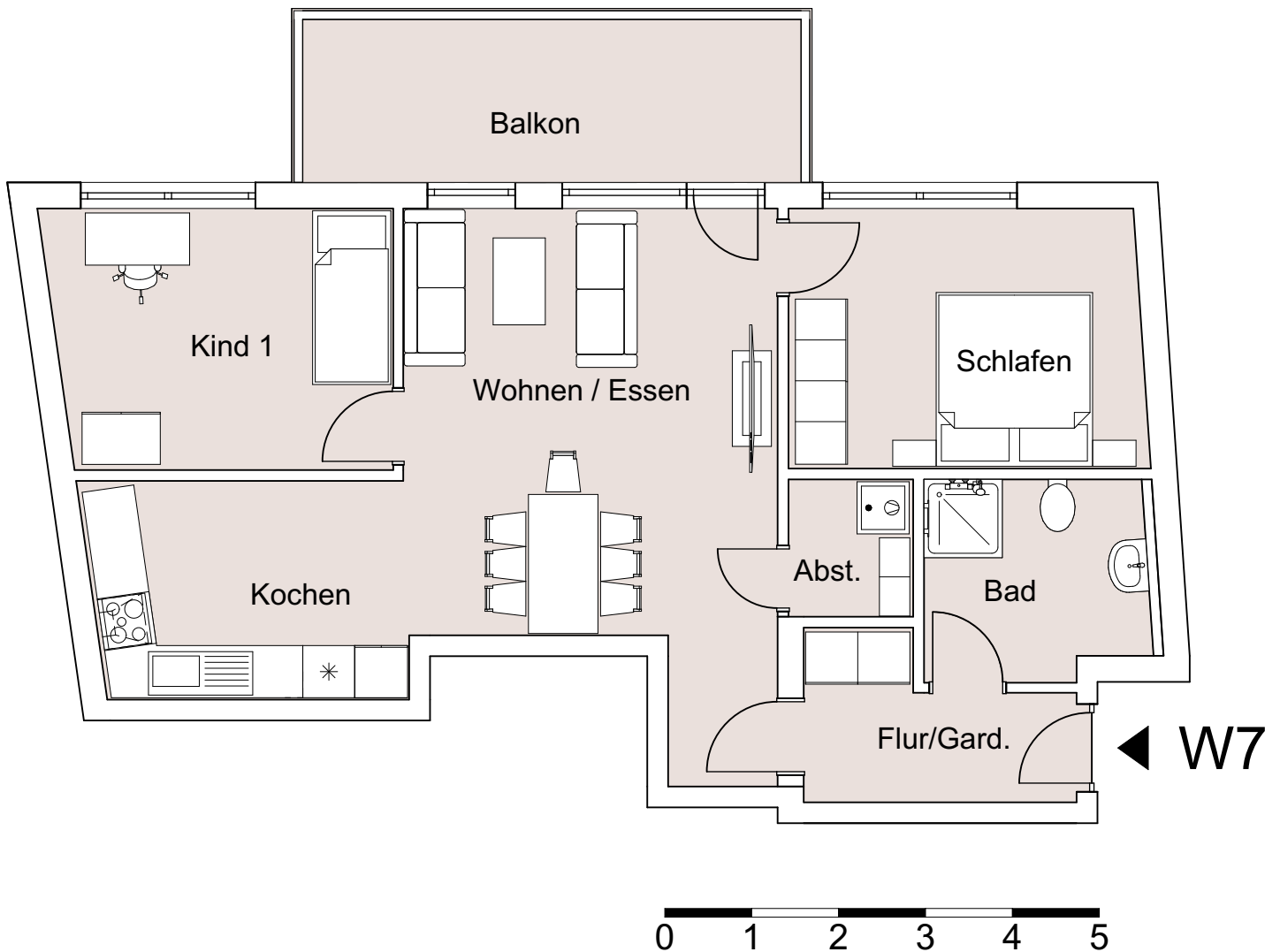
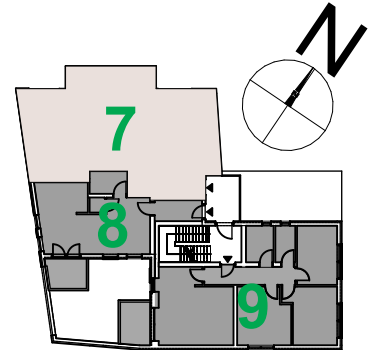
76,66 m²



Stadtknechtsgasse Lichtenfels
- 9 hochwertige zukunftsorientierte Wohnungen -
zentrumsnah an der Fußgängerzone

Grundrisse

2.OG-07
75,22 m²

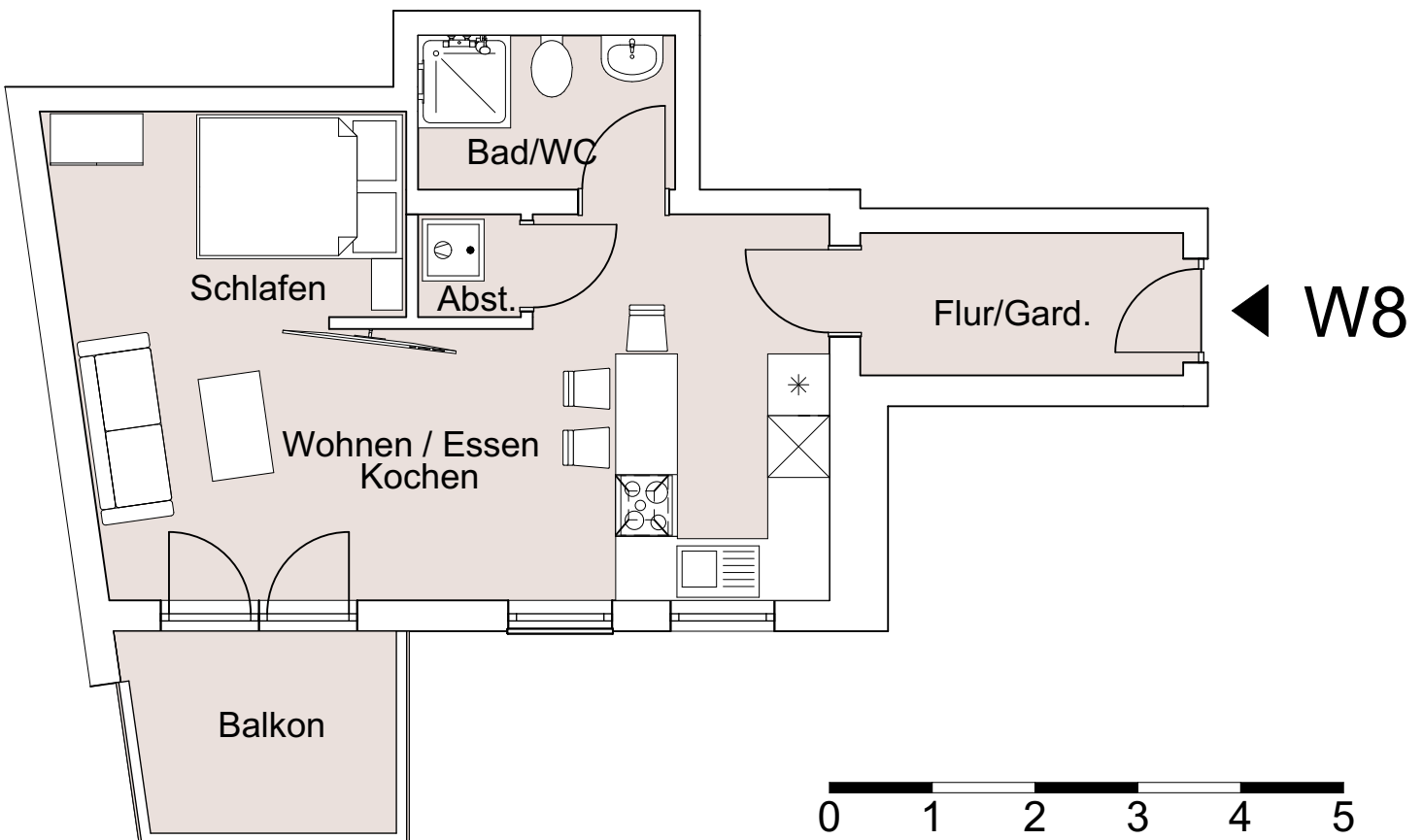
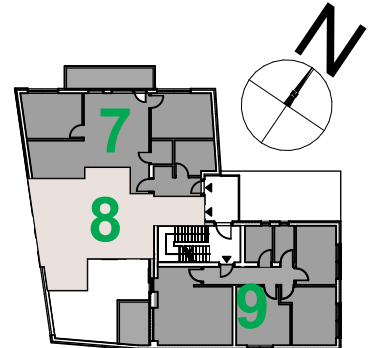


Stadtknechtsgasse Lichtenfels
- 9 hochwertige zukunftsorientierte Wohnungen -
zentrumsnah an der Fußgängerzone

Grundrisse

2.OG-08

43,20 m²



Stadtknechtsgasse Lichtenfels
- 9 hochwertige zukunftsorientierte Wohnungen -
zentrumsnah an der Fußgängerzone

Grundrisse

2.OG-09
76,66 m²

