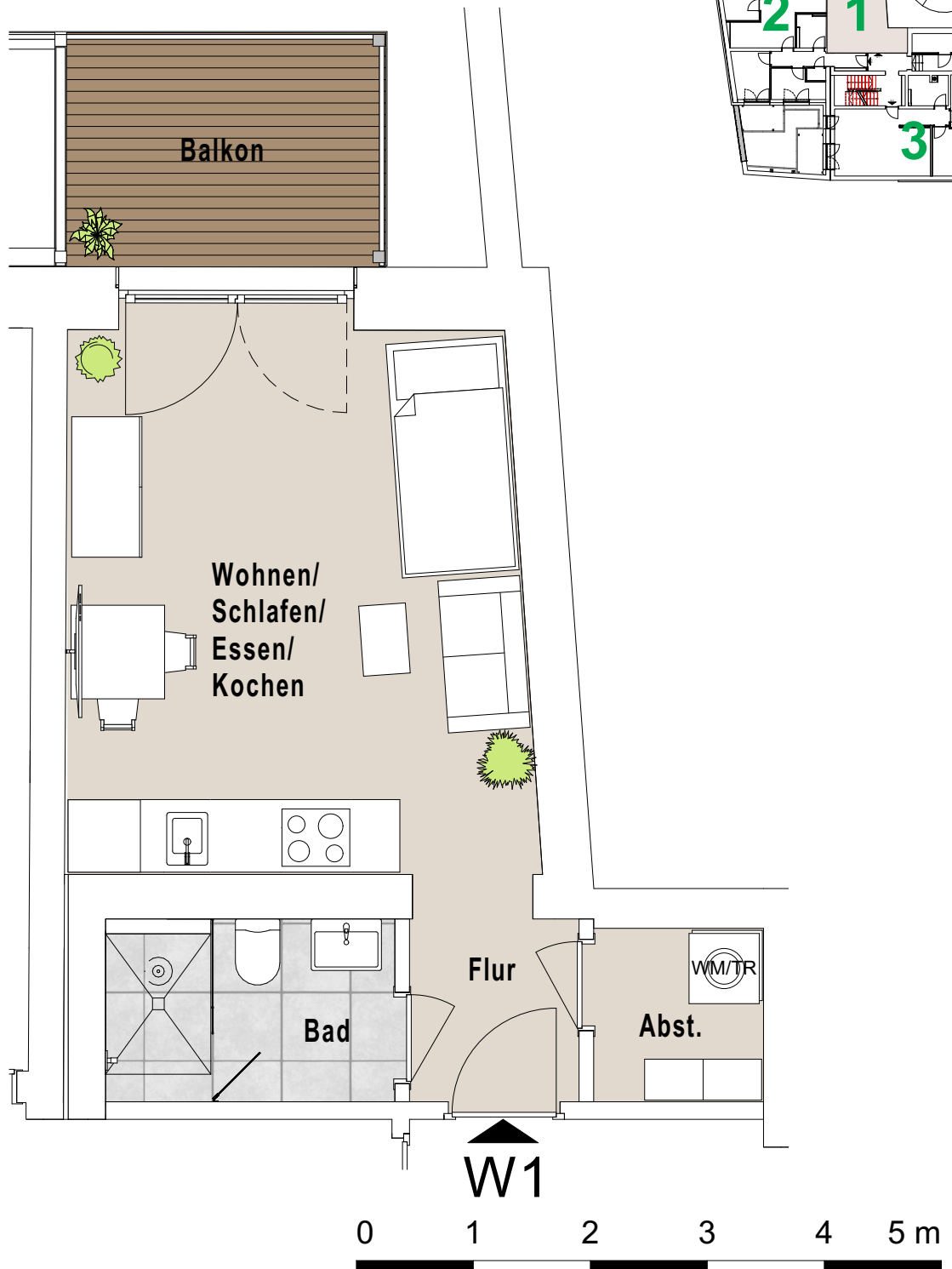
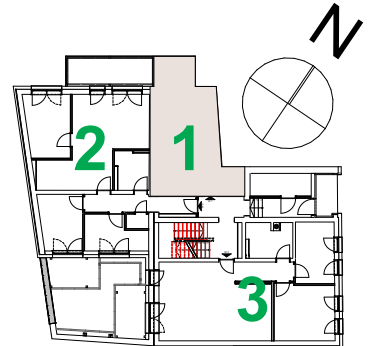


Stadtknechtsgasse Lichtenfels
- 9 hochwertige zukunftsorientierte Wohnungen -
zentrumsnah an der Fußgängerzone

Grundriss

EG-01

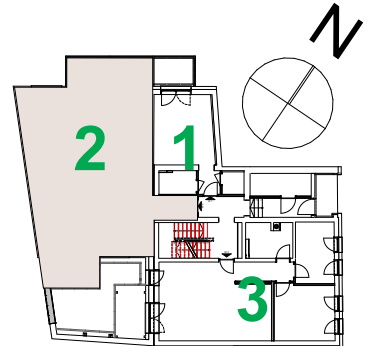
29,09 m²



Stadtknechtsgasse Lichtenfels
- 9 hochwertige zukunftsorientierte Wohnungen -
zentrumsnah an der Fußgängerzone

Grundriss

EG-02
86,04 m²

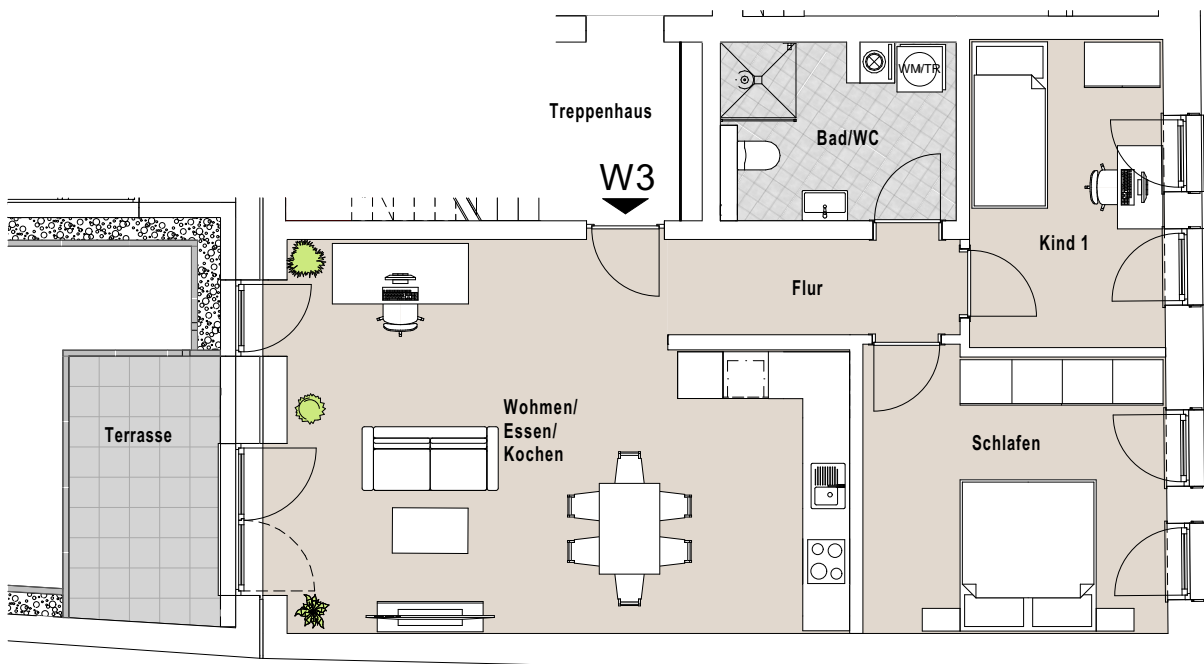
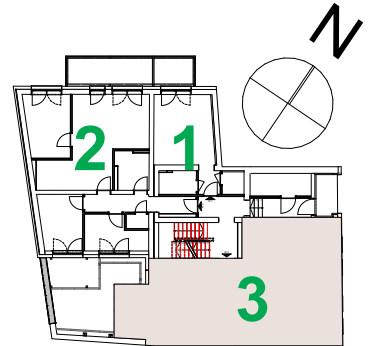


0 1 2 3 4 5 m

Stadtknechtsgasse Lichtenfels
- 9 hochwertige zukunftsorientierte Wohnungen -
zentrumsnah an der Fußgängerzone

Grundriss

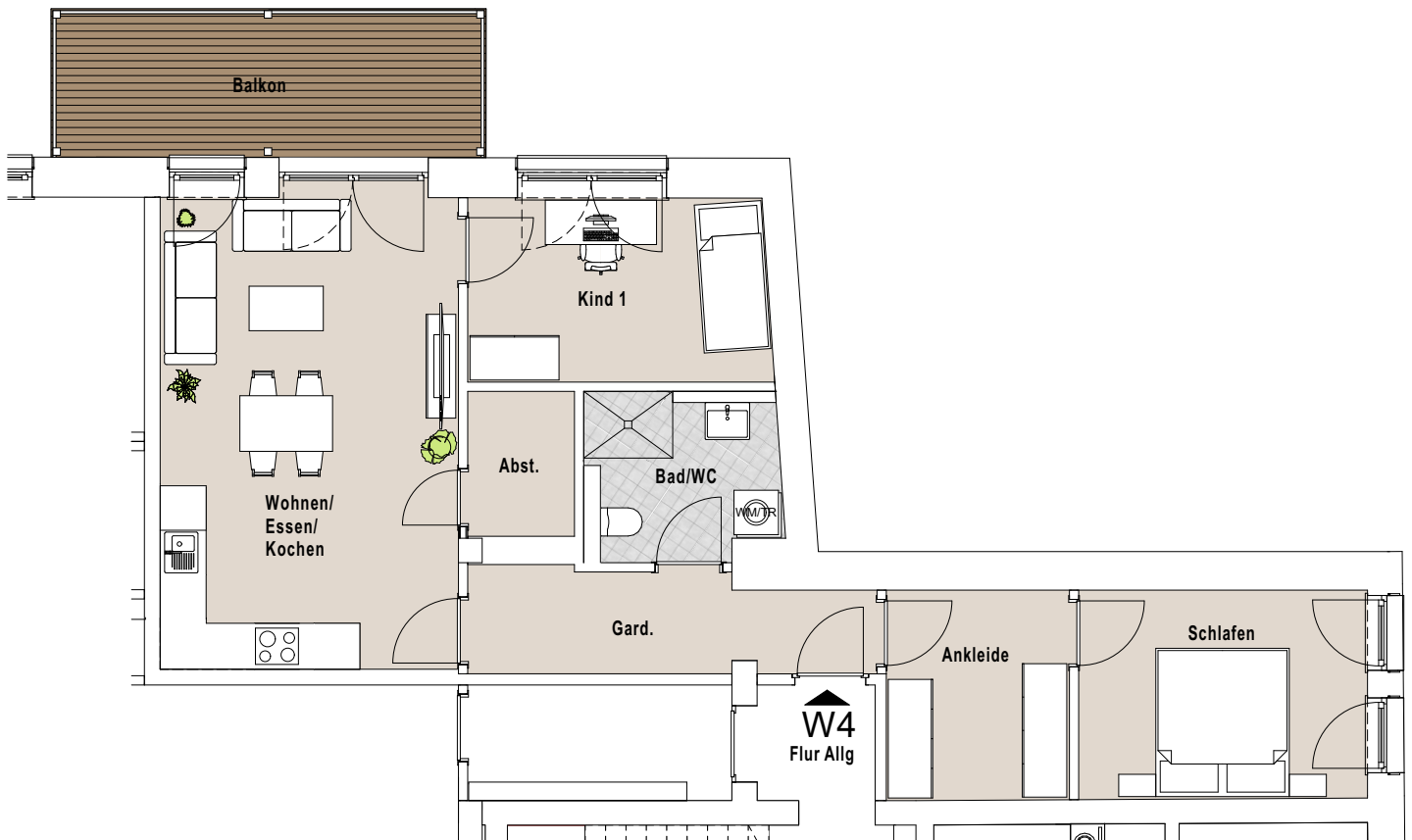
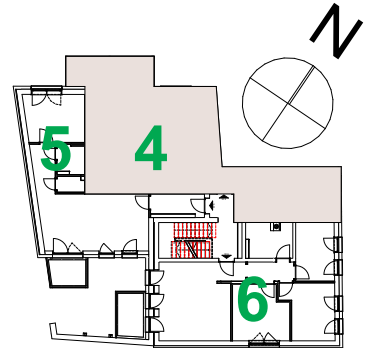
EG-03
75,79 m²



Stadtknechtsgasse Lichtenfels
- 9 hochwertige zukunftsorientierte Wohnungen -
zentrumsnah an der Fußgängerzone

Grundriss

OG-04
75,22 m²



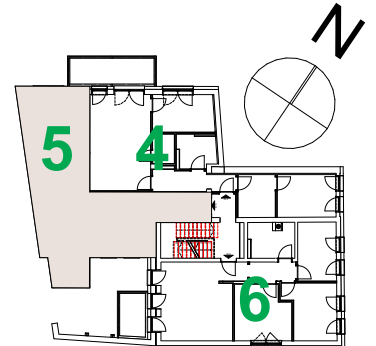
0 1 2 3 4 5 m

Stadtknechtsgasse Lichtenfels
- 9 hochwertige zukunftsorientierte Wohnungen -
zentrumsnah an der Fußgängerzone

Grundriss

OG-05

56,78 m²



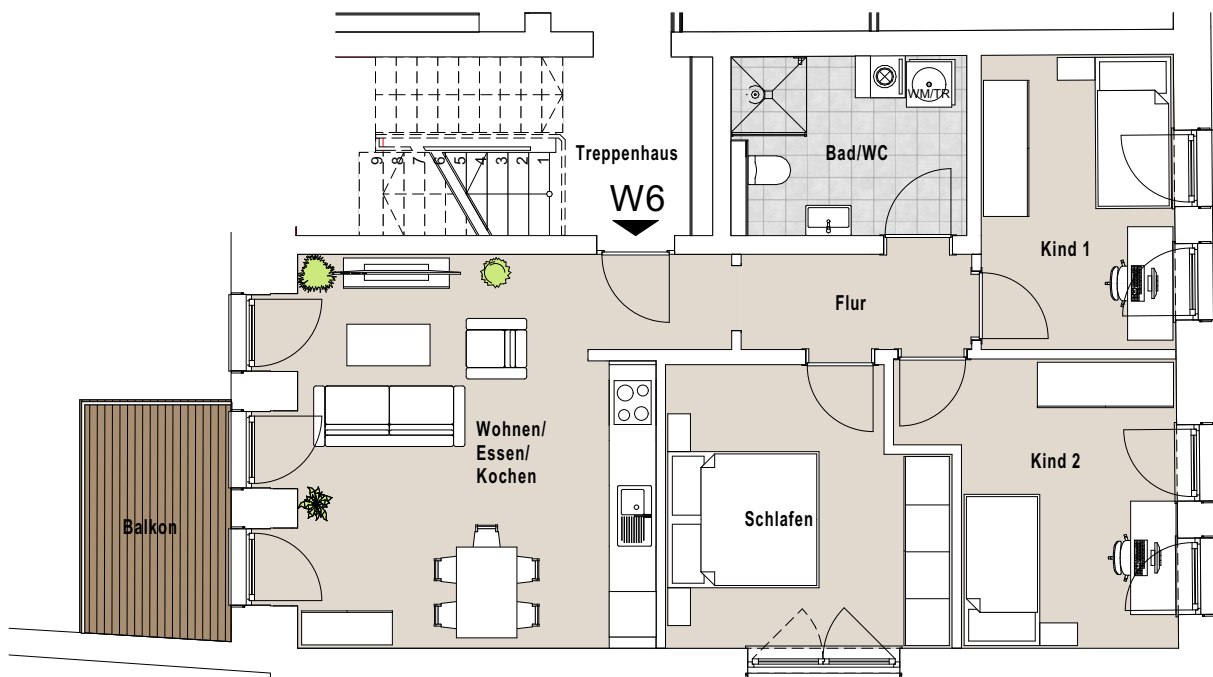
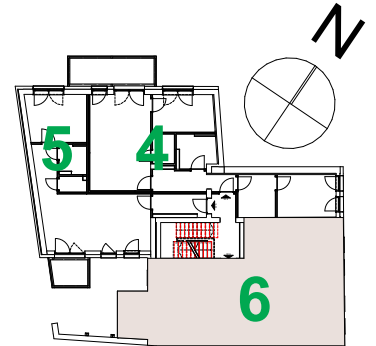
0 1 2 3 4 5 m

Stadtknechtsgasse Lichtenfels
- 9 hochwertige zukunftsorientierte Wohnungen -
zentrumsnah an der Fußgängerzone

Grundriss

OG-06

74,61 m²



0 1 2 3 4 5 m



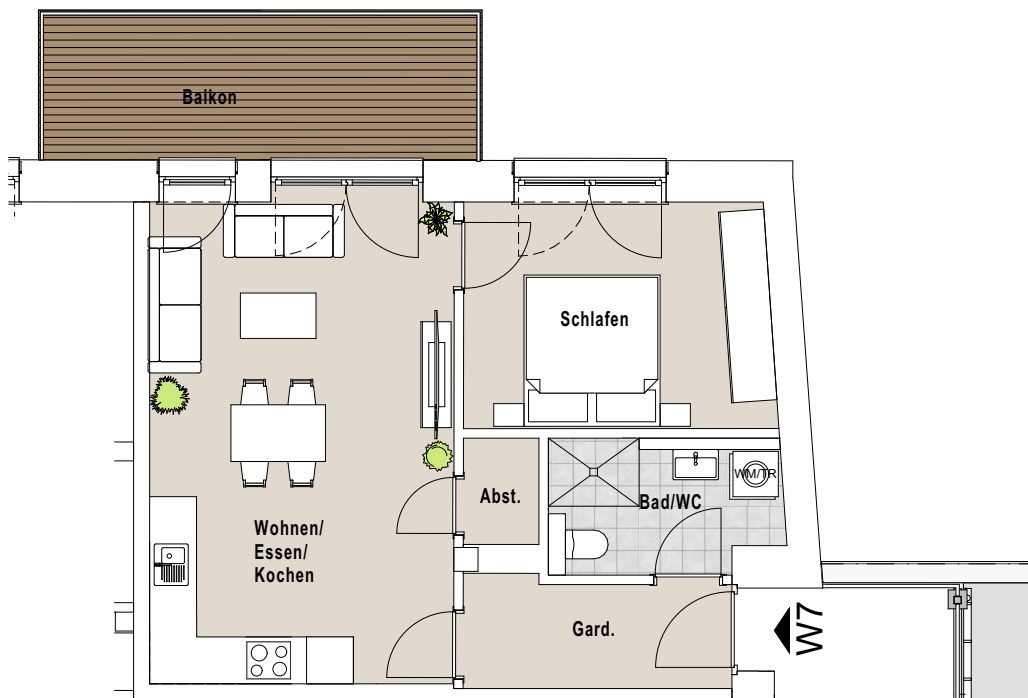
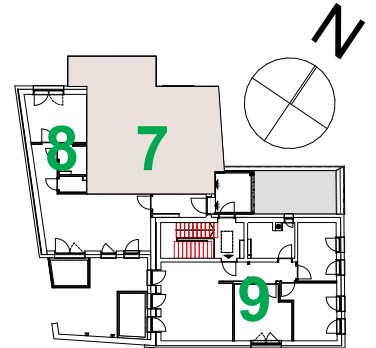
Tel: 09568 / 88 09 910
E-mail: info@lh-development.de
Web: www.lh-development.de

Bürgerweg 5
96215 Lichtenfels

Stadtknechtsgasse Lichtenfels
- 9 hochwertige zukunftsorientierte Wohnungen -
zentrumsnah an der Fußgängerzone

Grundriss

DG-07
55,20 m²



0 1 2 3 4 5 m

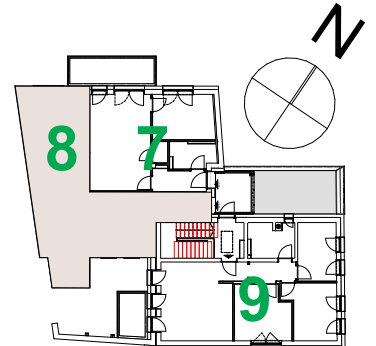


Stadtknechtsgasse Lichtenfels
- 9 hochwertige zukunftsorientierte Wohnungen -
zentrumsnah an der Fußgängerzone

Grundriss

DG-08

57,47 m²



0 1 2 3 4 5 m



Tel: 09568 / 88 09 910
E-mail: info@lh-development.de
Web: www.lh-development.de

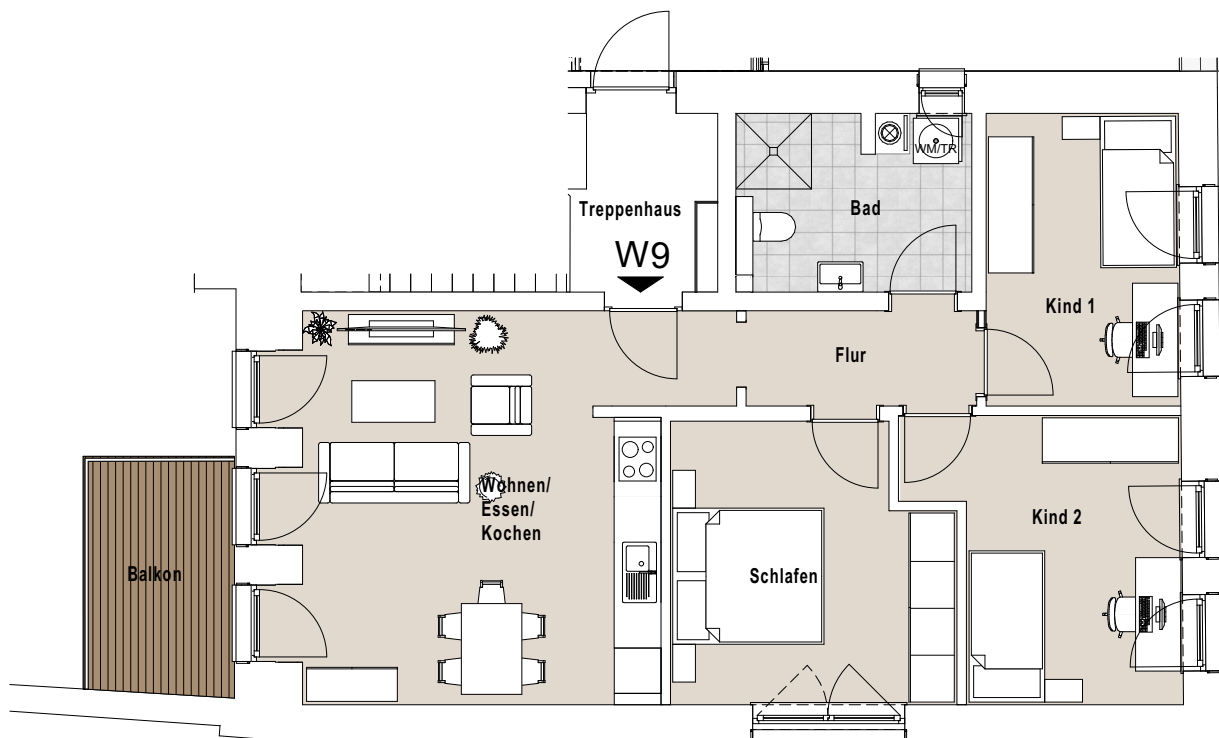
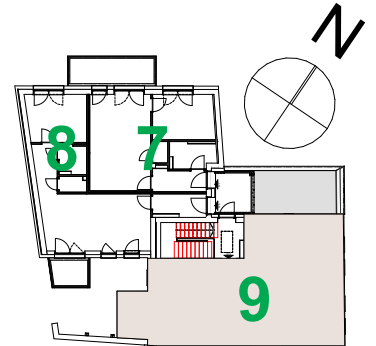
Bürgerweg 5
96215 Lichtenfels

Stadtknechtgasse Lichtenfels
- 9 hochwertige zukunftsorientierte Wohnungen -
zentrumsnah an der Fußgängerzone

Grundriss

DG-09

74,49 m²



0 1 2 3 4 5 m